

アンダンテ便り



お父さんへ



2023年7月号 作成 相談・栄養・事務

アンアルビール & おつまみ

これからも元気でいてください

お供に映写会楽しみました

感謝をこめてありがとうございます



6/26 父の日会 FATHER'S DAY

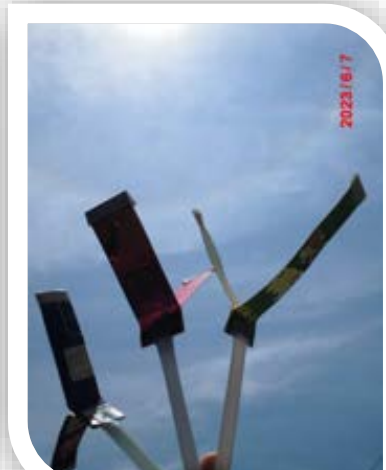


花の日



伊集院幼稚園の子供たちが花の日に合わせて、おいしいお茶と可愛い制作物をアンダンの利用者の方のために作っていただきました。コロナの影響もあり感染対策から今年も職員の方が代わりに持ってきてくださいましたが、心のこもった贈り物に利用者様は大変喜ばれていました。ありがとうございました。

子供たちへのお返しに、牛乳パックで作った竹とんぼ(パックとんぼ?)とお花をレクレーションの時間を利用して作り、お渡ししました。



6月誕生会

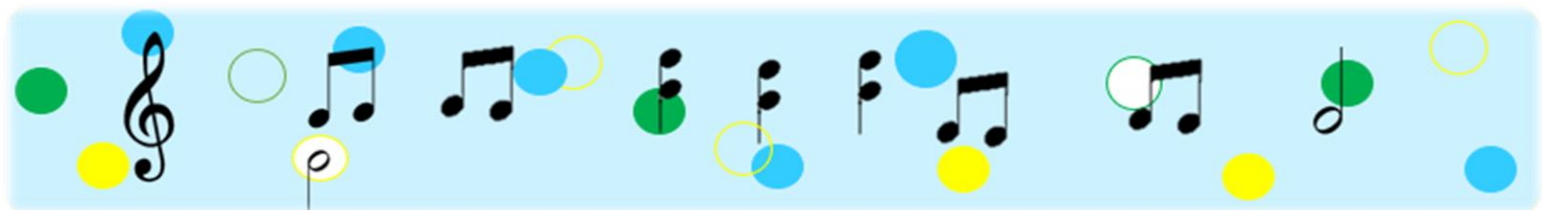


通りハの誕生会に住吉社中の方々が慰問に来てくださいました。唄や三味線、踊りが素晴らしく、利用者の方々と一緒に職員もたくさんの笑顔と笑い声に包まれ楽しい時間を過ごさせていただきました。



伊集院幼稚園の皆さま
住吉社中の皆さま

ありがとうございました！！



新人紹介



入職して1ヶ月程経ちました。
介護に関する仕事につくのは初めてなので
他の職員の方に助けをもらいながら働いて
います。
少しでも役に立てるように頑張りたいと思っ
ています。



5月から入職しました。施設での勤務は
初めてで慣れないことばかりですが、今
までの経験をいかし頑張っていきたいと
思います。
まだ、スタッフや利用者様を覚えられずご
迷惑をおかけしますがよろしく願いま
す。

お知らせ



口座引き落としについて



以前からお問い合わせのありました利用料の口座引き
落としを開始いたします。ご記入いただきました書類を銀
行に提出し、不備がなければ7月分の利用料より引き落
とされます。最初の引き落とし日は8月28日です。ご協力
をお願いいたします。



各種保険証類について



後期高齢者医療被保険者証、介護保険負担割合証、介
護保険負担限度額認定証の期限が7月31日です。介護
保険負担割合認定証は、申請しないと認定されませんの
で、お知らせが届いたら申請をお願いいたします。後期高
齢者医療被保険者証、介護保険負担割合証は、市役所
から郵送されますので、届きましたらアンダンテまでお持
ちください。



エレベータ改修について



7月1日よりエレベーターの改修工事が始まります。ご
利用者様、ご家族様、各業者様には、ご不便ご迷惑をお
かけいたしますが、ご協力をお願いいたします。



次回担当部門：介護課

URL <http://kenseikai.biz>
アンダンテ伊集院 広報・環境委員会

